

ГАРАНЦИОННА КАРТА		
1	Модел на продукта	
2	Продавач	„ Аква Продукти „ ООД
3	Купувач	
4	Дата на продажба	
5	Дата на въвеждане в експлоатация	
<b>Бележки по ремонта:</b>		
1.		
2.		
3.		
* За да е валидна гаранцията, едно от полетата №4 или №5 трябва да е попълнено!		

#### Гаранционни условия

Гаранционният срок на тристепенната филтърна система Аква Ива 3 е 1 ( една ) година от датата на продажба. При липса на дата на продажба, гаранционният срок се изчислява от датата на въвеждане в експлоатация.

За да бъде валидна гаранцията в гаранционната карта трябва да бъде упомената дата на продажба или дата на въвеждане в експлоатация.

Гаранцията не важи в случаите на:

- филтрите и мембраната са изчерпали работния си ресурс
- филтърът се използва не по предназначение ( за почистване на вода за не битови нужди, за почистване на агресивни течности )
- по филтърната система и по филтърните елементи има следи от механични повреди
- повреди на системата, причинени от природни бедствия и форсмажорни обстоятелства
- повреди на филтърната система, причинени от неправилната експлоатация, поради небрежност, за което ползвателят е отговорен
- когато не са съблюдавани предписанията в тази инструкция за транспорт, инсталиране и експлоатация

#### Мерки за безопасност, съхранение и транспорт

Пазете филтърната система от удари, падания и замръзване на вода в корпуса!

Транспортирането на филтъра се допуска само в закрити транспортни средства в съответствие с правилата и нормите за превоз за дадения вид транспорт.

Филтърът трябва да се съхранява в опакован вид на разстояние минимум 1м. от отоплителни уреди при температура от +5 - 40°C.

Не се допуска действието на аерозоли и агресивно действащи химични вещества!



гр.Ямбол 8600, п.к. 382; Индустриална зона, ул. "Сокол" 7Б;

тел: 046/988813; моб.тел.:0886/697637; e-mail: [office@aqua-prod.com](mailto:office@aqua-prod.com) ; [www.aqua-prod.com](http://www.aqua-prod.com)

## АКВА ИВА 3

### ФИЛТЪРНА СИСТЕМА ЗА ПРЕЧИСТВАНЕ НА ВОДА

Системата за мембранна филтрация е проектирана и произведена в съответствие със съвременните изисквания и наредби за безопасност. Системата е подходяща за пречистване на вода от централната водопроводна мрежа. При захранване от собствен водоизточник е възможно да се наложи използването на допълнителни филтри.

#### Характеристики на системата:

- отстранява хлорни продукти, органични и неорганични съединения, тежки метали, бактерии, вируси и други патогенни микроорганизми.
- не задържа жизненоважни минерали
- ниски операционни разходи
- производителност – **180л/денонощие**
- ширина/дълбочина/височина – 15 см/15 см/ 35 см

#### Филтърни елементи на системата:

- Предфилтър – съдържа специално селектиран гранулиран активен въглен. Служи за отстраняване на механични примеси, неприятен вкус и мирис. Подменя се на 12 месеца
- Мембранен елемент – предлага се в 2 варианта – нанофилтър или обратна осмоза. Подменя се на 24 – 36 месеца
- Пост-филтър – съдържа сребро с бактерицидно действие и селектиран гранулиран въглен. Подменя се на 12 месеца

\* Подмяната на елементите зависи главно от качествата на захранващата вода!

#### Изисквания към входящата вода:

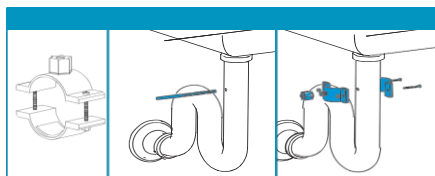
- работно налягане: 2.5 – 6.0 бара
- температура на водата: 4 – 38
- рН: 3-11
- Солесъдържание на захранващата вода: до 1000 ppm
- мътност не по-висока от 1мг/л

**! Ако характеристиките на входящата вода не съответстват на посочените, това може да намали ресурса на филтрите и мембраната, както и дебита на пречистената вода.**

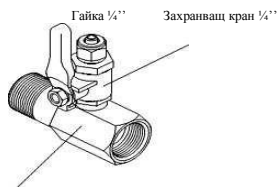
#### Монтаж на съставните части на системата:

Системата е подходяща за монтаж под мивка. Аква Ива 3 се монтира в близост до водно захранване и място за дренаж.

\*Системата се свързва към СТУДЕНАТА вода чрез присъединителен адаптор ½” и захранващ кран ¼” (предвидени в окомплектовката на продукта) към гъвкавата връзка ¼”.



Стъпка 2



Стъпка 3 и 4 Присъединителен адаптор 1/4"

**Стъпка 1.** Подберете подходящо място, за да монтирате носещата метална планка чрез направените в нея отвори чрез видии за дърво, или чрез дюбели и видии за бетон.

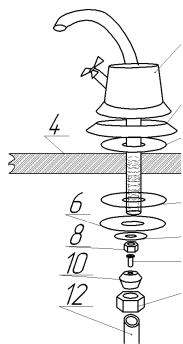
**Стъпка 2.** Свържете присъединителния адаптор 1/2" към студената вода, която хранва батерията.

**Стъпка 3.** Монтирайте хранващия кран 1/4" към присъединителния адаптор 1/2".

**Стъпка 4.** За да свържете гъвкавия шланг 1/4" към хранващия кран 1/4":

- Развийте гайката 1/4";
- Прокарайте гъвкавия шланг 1/4" през отвора на гайката, а след това свържете към хранващия кран;
- Натегнете гайката.

**Стъпка 5.** Инсталиране на хромирана канелка.



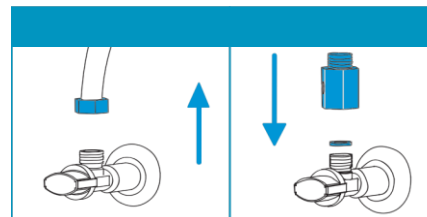
**Легенда:** 1- кран, 2 – хромирана подложка, 3 – гумено уплътнение, 4 – кухненски плот, 5 – гумено уплътнение, 6 – пластмасова подложка, 7 – федер шайба, 8 – гайка, 9 – пластмасов цилиндричен уплътнител, 10 – пластмасова втулка, бъчвичка, 11 – гайка за притягане, 12 – полиетиленов шланг – 1/4"

При мраморни и много твърди плотове:

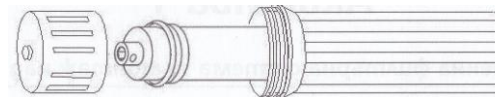
- Пробийте на бавни обороти Ф6мм, като използвате смазка за да охладите свредлото
- Увеличете отвора на Ф10мм
- Увеличете отвора на Ф13мм

**Стъпка 6.** Ако сифона под мивката има отвор за почистване, можете да свържете шланга за дренране ( линията за канал ) към този отвор. Подлепете със силиконово лепило. Ако липсва такъв отвор, изпълнете долу посочените стъпки.

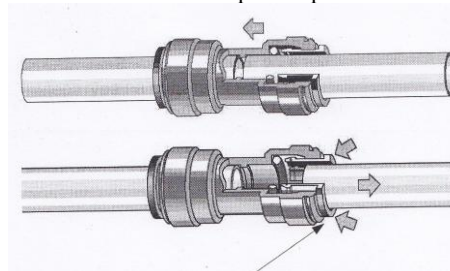
Инсталиране на комплекта за дренране е подходящ за стандартна тръба Ф50мм. Дренажът се инсталира на вертикална тръба. Пробийте отвор и почистете тръбата. Стегнете двата болта и прикрепете пластмасовите скоби към тръбата (не забравяйте да поставите и уплътненията).



**Стъпка 7.** Поставете мембраната в кожата и уплътнете, като леко притиснете с пръсти (Не използвайте инструменти!!!)



**Стъпка 8.** Работа с бързите връзки.



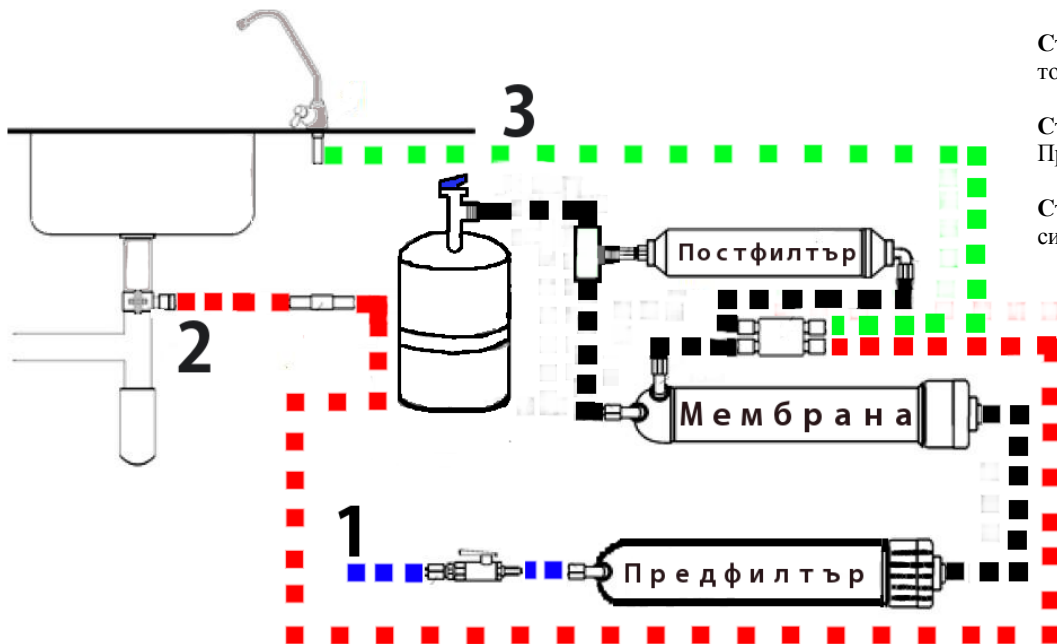
- Свалете синята скоба
- Натиснете ръбът на щифта навътре
- Вкарайте шлангът навътре докато се усети лек допир
- Изтеглете леко ръбът на щифта и сложете скобата
- 

**Стъпка 9.** При разделяне на връзката

- !!! ВНИМАНИЕ!!! Спрете водното хранване
- Свалете синята скоба
- Натиснете щифта навътре и изтеглете шланга навън

Вече можете да преминете към свързване на Аква Ива 3.

## Стъпка 10. Начин на свързване на Аква Ива 3



1. Отстранете късия шланг маркиран в син цвят. Според разстоянието до Вашето място за хранящата вода, отрежете шланг с достатъчно дължина и подвържете както е посочено в позиция Монтаж на системата и Стъпка 9.
2. Отстранете късия шланг маркиран в червен цвят. Според разстоянието до Вашето място на дренране, отрежете шланг с достатъчно дължина и подвържете както е посочено в Стъпка 6.
3. Отстранете късия шланг маркиран в зелен цвят. Според разстоянието от тази позиция до хромираната канелка, отрежете шланг с достатъчно дължина и подвържете както е посочено в Стъпка 5. Притегнете здраво с инструмент, както е при останалите три позиции.

**Стъпка 11.** Отворете крана на хромираната чешмичка ( При условие, че имате в комплекта и резервоар за вода, остранете късия шланг, маркиран с жълт ъвят. Според разстоянието от тази позиция до спирателния кран, отрежете шланг с достатъчно дължина и подвържете.

**Стъпка 12.** Завъртете хранящия кран ¼” на позиция успоредна на посоката на водата ( това ще позволи навлизането на вода в системата ).

**Стъпка 13. ПРЕПОРЪЧИТЕЛНО !!!**  
Проверете всички връзки за течове

**Стъпка 14.** Оставете водата да изтича към канала минимум 1 час. Това ще позволи системата да се промие преди да използвате водата за пиене.

Насладете се на кристално чиста и здравословна вода!